

Государственное предприятие
«ИНСТИТУТ ВИТЕБСКСЕЛЬСТРОЙПРОЕКТ»

Архитектурно-планировочная концепция

«Строительство 5-ти многоквартирных жилых домов
в г.п. Бегомль Докшицкого района»

Заказчик: *ОАО «Бегомльское»*

Раздел 1. Пояснительная записка

Объект № 157-19

Главный инженер

Главный инженер проекта




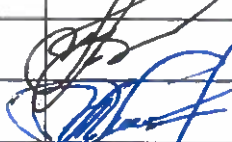
Д.В. Пшонко

А.М.Лосев

2020 г.

						157-19		
Изм.	Кол	Лист	№Док	Подп.	Дата	Стадия	Лист	Листов
						ПП	1	11
						Государственное предприятие «Институт Витебксельстройпроект»		

В разработке раздела принимали участие:

№ п/п	Ф.И.О.	Подпись	Должность
1	Гапеев Д.В.		нач. группы
2	Лосев А.М.		ГИП

Изм.	Измененных	Замененных	Новых	Анулированных	Всего листов (страниц) в документе	Номер документа	Подпись	Дата

Таблица регистрации изменений

									Лист
									2
Изм.	Кол.	Лист	№Док	Подп.	Дата	157-19			

II. Содержание

1. Титульный лист.
2. Содержание.
3. Пояснительная записка.
4. Проект задания на проектирование
5. Графическая часть.

- Фасады. Цветовое решение (АР-1,2).

Каркасно щитовой дом усадебного типа «Днепр»

- Фасады (АС-1)
- Разрез 1-1, 2-2. (АС-2)
- План на отм. 0.000 (АС-3).

Каркасно щитовой дом усадебного типа «Ипуть»

- Фасады (АС-4)
- Разрез 1-1, 2-2. (АС-5)
- План первого этажа (АС-6).
- План мансардного этажа (АС-7).

- Ситуационная схема (ГП-1)
- Схема генерального плана (ГП-2).

						157-19	Лист
Изм.	Кол.	Лист	№Док	Подп.	Дата		3

Настоящая предпроектная документация разработана в соответствии с Техническим заданием на изготовление предпроектной документации, утвержденным Заказчиком в установленном порядке, техническим регламентом «Здания и сооружения, строительные материалы и изделия, Безопасность», актами законодательства Республики Беларусь, межгосударственными и национальными ТНПА, с соблюдением технических условий.

Главный инженер проекта

А.М.Лосев

3. Пояснительная записка.

3.1 Общая часть.

Архитектурно-планировочная концепция подготовлена для разработки строительного проекта объекта «Строительство 5-ти многоквартирных жилых домов в г.п. Бегомль Докшицкого района».

Климатический район

II B

Ветровой район

I

Снеговой район

II B

Проект предназначен для строительства в г.п. Бегомль Докшицкого района

с расчетной зимней температурой наружного воздуха минус 25°C,
нормативной снеговой нагрузкой 120 кгс/м²,
нормативным скоростным напором ветра 23 кгс/м²

Расчетная летняя температура наружного воздуха +21,5 °C

Продолжительность отопительного периода 202 суток

Средняя температура наружного воздуха за отопительный период минус 1,2 °C.

Уровень ответственности здания II. Класс сложности (К-4) СТБ 2331-2015

Уровень ответственности здания III.

Класс сложности (К-5) СТБ 2331-2015

Данным проектом предусматривается строительство пяти жилых домов и пять хоз.построек, благоустройство прилегающей территории, с устройством ограждения усадеб.

Съезды к проектируемым участкам предусмотрены от существующей ул. Машерова шириной 6,0 и запроектированы с песчано-гравийным покрытием шириной 3,5 м. Внутриплощадочные проезды к домам и сараям запроектированы и предусмотрены шириной 3,50м с песчано-гравийным покрытием. Поперечный профиль проездов принят односкатный.

									Лист
Изм.	Кол.	Лист	№Док	Подп.	Дата		157-19		4

3.2. Генеральный план

Генплан разработан на топогеодезической основе масштаба 1:500, выполненной институтом «Витебксельстройпроект» в 2020 году.

Площадка для строительства пяти жилых домов расположены в г.п. Бегомль Докшицкого района.

Рельеф участков равнинный с небольшим перепадом высот. Паводковыми водами не затопляются.

Участки свободны от застройки, расположены вдоль ул.Машерова. Архитектурно-планировочное решение выполнено в соответствии с требованиями АПЗ, выданного главным архитектором Докшицкого р-на.

Данным проектом предусматривается строительство пяти жилых домов и пяти хоз.построек, благоустройство прилегающей территории, с устройством ограждения усадеб.

Съезды к проектируемым участкам предусмотрены от существующей ул. Мира шириной 6,0 и запроектированы с песчано-гравийным покрытием шириной 3,5 м. Внутриплощадочные проезды к домам и гаражам запроектированы и предусмотрены шириной 3,50м с песчано-гравийным покрытием. Поперечный профиль проездов принят односкатный.

3.3. Объемно-планировочные решения

Проектируемый объект представляет собой

1.Одноквартирный одноэтажный дом с трёхкомнатной квартирой,

-площадь застройки – 113,89м²

-жилая площадь квартиры – 45,13м²

-площадь квартиры – 79,59м²

-общая площадь здания – 91,12м²

-строительный объем – 304,65м²

-мощность – 1 квартира

-количество квартир -3шт

2.Одноквартирный одноэтажный дом с пятикомнатной квартирой,

-площадь застройки – 122,54м²

-жилая площадь квартиры – 71,32м²

-площадь квартиры – 159,01м²

-общая площадь здания – 159,96м²

-строительный объем – 523,68м²

-мощность – 1 квартира

-количество квартир -2шт

Хозяйственная постройка:

-площадь застройки –34,32 м²;

-общая площадь –27,50 м²;

						157-19	Лист
							5
Изм.	Кол.	Лист	№Док	Подп.	Дата		

- строительный объем – 84,94м³;
- мощность – 1 хозяйственная постройка
- количество – 5шт

Проектом предусмотреть размещение на отведенных участках:

- каркасно-щитовой дом усадебного типа «Днепр» для серийного производства ОАО «Гомельдрев» вариант 2, в количестве 3шт;
- каркасно-щитовой дом усадебного типа «ИПУТЬ» для серийного производства ОАО «Гомельдрев», в количестве 2шт;
- индивидуальную хозяйственную постройку ТП Б.193.00-37.04(вар.1), в количестве 5шт.

						157-19	Лист
							6
Изм.	Кол.	Лист	№Док	Подп.	Дата		

«Утверждаю»

«Согласовано»

«Согласовано»

Директор ОАО «Бегомльское»
Докшицкого районаЗаместитель председателя
Докшицкого райисполкомаПредседатель комитета по
архитектуре и строительству
Витебского облисполкома

_____ А.А.Шидловский
«__» _____ 2020 г.

ЗАДАНИЕ НА ПРОЕКТИРОВАНИЕ**«Строительство 5-ти многоквартирных жилых домов в г.п.Бегомль Докшицкого района»**

№пп	Перечень основных данных и требований	Содержание основных данных и требований
1.	Основание для проектирования	
2.	Разрешительная документация на проектирование и строительство, передаваемая проектной организации – исполнителю для разработки проектной документации	
2.1.	Акт выбора места размещения земельного участка	Акт выбора земельного участка под жилые дома, акт выбора земельного участка под инженерные сети
2.2.	Решение об изъятии и предоставлении земельного участка	
2.3.	Решение о разрешении проведения проектно-изыскательских работ и строительства объекта	
2.4.	Архитектурно-планировочное задание	В соответствии с АПЗ №37 от 21.08.2019г:
2.5.	Заключения согласующих организаций	нет
2.6.	Технические условия на инженерно-техническое обеспечение объекта строительства	1.ТУ на водоснабжение и канализацию. 2.ТУ на телефонизацию. 3.ТУ на телефонизацию. 4.ТУ на газоснабжение. 5.ТУ Управления Госавтоинспекции УВД Витебского облисполкома. 6.ТУ на электроснабжение
2.7.	Разрешение Министерства культуры на выполнение работ на историко-культурных ценностях, а также на разработку научно-проектной документации на выполнение реставрационно-восстановительных работ на этих ценностях	нет
3.	Сведения о земельном участке и планировочных ограничениях	Объект проектирования расположен в западной части г.п.Бегомль в зоне жилой усадебной застройки, рельеф участка спокойный
4.	Информация о строительстве	-
5.	Вид строительства	Возведение
6.	Вид проектирования	Привязка типовых проектов
7.	Стадийность проектирования	Строительный проект
8.	Выделение очередей, пусковых комплексов, этапов строительства	В ПСД выделить отдельные ССР на: -5-ть многоквартирных жилых домов с внутриплощадочным благоустройством; -инженерные сети электроснабжения; -инженерные сети газоснабжения; -сети связи; -инженерные сети водопровода, канализации и благоустройство.
9.	Перечень работ и услуг, поручаемых заказчиком проектной организации –	1.Выполнить инженерно-геодезические и инженерно-геологические изыскания с выдачей отчёта.

	исполнителю (предмет договора подряда на выполнение проектных и изыскательских работ)	2.Разработать проектно-сметную документацию на объект « Строительство 5-ти многоквартирных жилых домов в г.п.Бегомль Докшицкого района» отвечающую требованиям действующих ТНПА. 3.Сметную документацию выполнить в текущем уровне цен. 4.Авторский надзор осуществлять на всех стадиях реализации проектных решений до приемки объекта в эксплуатацию по отдельному договору.
10.	Источники финансирования строительства	Жилые дома и благоустройство – собственные средства предприятия. Инженерные сети – республиканские субсидии, средства бюджета.
11.	Предполагаемые сроки начала и окончания строительства	Начало строительства согласно письма заказчика о начале строительства, окончание строительства в соответствии с разделом ПОС.
12.	Предполагаемый срок эксплуатации проектируемого объекта	В соответствии с ТКП 45-1.04-14-2005 «Техническая эксплуатация жилых и общественных зданий и сооружений»
13.	Способ строительства	Подрядный
14.	Наименование заказчика	ОАО «Бегомльское» 211730 Витебская область, Докшицкий район, г.п.Бегомль, ул.Кирова,23 P/c BY55BAPB30124922000120000000 ОАО «Белагропромбанк» г.Минск пр-т Жукова,3 BIC BAPBВУ2Х УНП 391078994
15.	Наименование проектной организации-исполнителя работ, указанных в пункте 9 настоящего задания	Государственное предприятие "Институт Витебксельстройпроект" 210605, г. Витебск, ул.Буденного, 2 P/c BY53BAPB30122006900120000000, ОАО "Белагропромбанк", г.Минск, пр-т.Жукова, 3, BIC BAPBВУ2Х, УНП 300081715, ОКПО 03589134
16.	Наименование подрядчиков по выполнению строительных работ. Способы их выбора.	Подрядные торги
17.	Основные технико-экономические показатели исходя из экономических расчетов, выполненных в бизнес-плане, обосновании инвестиций и иных документах предпроектной стадии.	
17.1	Предельная стоимость строительства исходя из бюджета проекта, определенного инвестором	Определить проектом в соответствии со сводным сметным расчетом стоимости строительства
17.2	Объект строительства	Жилые дома: 1.Одноквартирный одноэтажный дом с трёхкомнатной квартирой, -площадь застройки – 113,89м ² -жилая площадь квартиры – 45,13м ² -площадь квартиры – 79,59м ² -общая площадь здания – 91,12м ² -строительный объем – 304,65м ³ -мощность – 1 квартира -количество квартир -3шт 2.Одноквартирный одноэтажный дом с пятикомнатной квартирой, -площадь застройки – 122,54м ² -жилая площадь квартиры – 71,32м ² -площадь квартиры – 159,01м ² -общая площадь здания – 159,96м ² -строительный объем – 523,68м ³ -мощность – 1 квартира -количество квартир -2шт
17.3.	Отдельно стоящие здания и сооружения в составе проектируемого объекта строительства)	Хозяйственная постройка: -площадь застройки –34,32 м ² , -общая площадь –27,50 м ²

		-строительный объем – 84,94м ³ -мощность – 1 хозяйственная постройка -количество – 5шт
17.4	Встроенно-пристроенные помещения	нет
17.5.	Дополнительные показатели, уточняющие характеристики проектируемого объекта строительства	Проектом предусмотреть размещение на отведенных участках: -каркасно-щитовой дом усадебного типа «Днепр» для серийного производства ОАО «Гомельдрев» вариант 2, в количестве 3шт; - каркасно-щитовой дом усадебного типа «ИПУТЬ» для серийного производства ОАО «Гомельдрев», в количестве 2шт; - индивидуальную хозяйственную постройку ТП Б.193.00-37.04(вар.1), в количестве 5шт.
18.	Применение основного технологического оборудования	-
19.	Требования к архитектурно-планировочным решениям	-Разработать генеральный план в масштабе 1:500 с рациональной схемой транспортно-пешеходных связей в увязке её с существующим положением; -предусмотреть цветовой решение фасадов в увязке его со сложившейся композицией застройки; -предусмотреть наружную и внутреннюю отделку с применением природных и искусственных экологически чистых материалов; -хозяйственные проезды выполнить гравийными с обогащением доломитовым щебнем, пешеходные дорожки выполнить асфальтобетонными с бортовым камнем; -ограждение участка по периметру выполнить сетчатыми панелями по металлическим столбам; -входные двери в дома предусмотреть металлическими; -подвальные помещения не предусматривать. <u>Отделка:</u> -предусмотреть акриловую окраску потолков общих комнат, спален и прихожей (отделку стен жилых комнат и внутриквартирных коридоров выполнить оклейкой обоями); -в кухнях предусмотреть керамическую глазурованную плитку вдоль фронта оборудования h=0,6м; - в санузлах и ваннах предусмотреть облицовку стен керамической глазурованной плиткой на всю высоту; -заполнение оконных проемов предусмотреть из двухкамерного ПВХ стеклопакета по СТБ 1108-98.
19.1.	Требования к дизайн проекту интерьера	нет
19.2.	Требования к мероприятиям по обеспечению безбарьерной среды обитания физически ослабленных лиц (в том числе инвалидов) различной категории	Предусмотреть мероприятия по созданию безбарьерной среды для жизнедеятельности маломобильных групп населения
19.3.	Класс энергетической эффективности	В
20.	Требования к конструктивным решениям зданий и сооружений, строительным конструкциям, материалам и изделиям	<u>Жилой дом</u> -фундамент – согласно изысканий; -наружные стены – деревянные панели каркасно-щитовой конструкции заводской сборки. Обшивка с наружной стороны-плиты древесностружечные ориентированные (OSB) толщиной 12мм, с внутренней-гипсокартонные листы ГКЛ ГОСТ 6266-97 по каркасу с дополнительным слоем утеплителя (звукоизоляции) выполняется в построечных условиях; -внутренние стены – сборные деревянные каркасно-щитовые панели заводской сборки, с обшивкой в построечных условиях гипсокартонными листами ГКЛ

		<p>и укладкой звукоизоляции;</p> <p>-панели перекрытия - сборные каркасно-щитовые панели заводской сборки. Обшивка с наружной и внутренней стороны – плиты древесностружечные ориентированные (OSB) толщиной 12мм</p> <p>-кровля – скатная с покрытием из асбестоцементных волнистых листов 40/150-1750-8 СТБ1118-08;</p> <p>-утеплитель чердачного перекрытия – плиты минераловатные ПЛ50 ТУ ВУ 400051892/431-2005;</p> <p>-окна – из профиля ПВХ с тройным остекление по СТБ 1108-98.</p> <p><u>Хозяйственная постройка</u></p> <p>-фундамент – согласно изысканий;</p> <p>-наружные стены – из мелких газосиликатных блоков по СТБ 1117-98 толщиной 200 мм;</p> <p>-перекрытие – деревянный настил по балкам из круглого леса;</p> <p>-крыша – чердачная скатная со стропилами из круглого леса;</p> <p>-кровля – из волнистых асбестоцементных листов по СТБ 1118-98.</p> <p>Класс функциональной пожарной опасности – Ф1.4 Степень огнестойкости – V Уровень ответственности здания – III Класс сложности – K5</p>
22.	Требования к инженерным системам зданий и сооружений	<p>1.Теплоснабжение здания предусмотреть от отопительного аппарата на газовом топливе. Систему отопления принять однотрубную горизонтальную с принудительной циркуляцией теплоносителя. В качестве нагревательных приборов принять радиаторы чугунные 2КП-90х500.</p> <p>2.Холодное водоснабжение здания предусмотреть от проектируемого наружного водопровода.</p> <p>3.Предусмотреть учет расхода холодной воды в помещении топочной.</p> <p>4.Горячее водоснабжение предусмотреть от котла установленного в топочной. Сети холодного и горячего водоснабжения предусмотреть из полипропиленовых труб по СТБ 1293-2001.</p> <p>5.Отвод канализационных стоков от здания предусмотреть в выгреб.</p> <p>6.Систему электроснабжения здания выполнить согласно технических условий и действующих ТНПА. В здании установить вводно-распределительное устройство. Ввод в здание выполнить кабелем.</p> <p>7.Предусмотреть систему электросвязи согласно технических условий и действующих ТНПА.</p> <p>8.Предусмотреть функционирование внутренних инженерных сетей от наружных инженерных сетей в соответствии с техническими условиями заинтересованных служб.</p>
23.	Производственное и хозяйственное кооперирование	Не требуется
24.	Требования и условия к разработке природоохранных мер и мероприятий	Предусмотреть мероприятия по охране окружающей среды в соответствии с действующими нормативными правовыми и техническими нормативными правовыми актами, с учетом материалов местных органов власти и органов государственного надзора о социально-

		экономической обстановке, природных условиях и состоянии природной окружающей среды.
25.	Требования по выполнению научно-исследовательских и опытно-конструкторских работ	Не требуется
26.	Дополнительные требования заказчика	Проектную документацию выдать в 5 экземплярах, 1 экз сметной документации на электронном носителе
27.	Особые условия проектирования и строительства	В проект включить сметную стоимость выполненных работ.
28.	Класс сложности объекта	Жилые дома, хозпостройки – К-5 Инженерные сети – К3

«Согласовано»

«Согласовано»

«Согласовано»

Заместитель генерального
директора «Витебскоблгаз»



А.А. Коробков
«__» ____ 2020

Заместитель генерального директора
РУП «Витебскэнерго»



А.В. Панченко
«__» ____ 2020

Главный инженер Витебского
филиала РУП «Белтелеком»

К.М. Минченко
«__» ____ 2020

Согласовано
Директор государственного предприятия
«УКС Докшицкого района»



С.А. Белавский
«__» ____ 2020

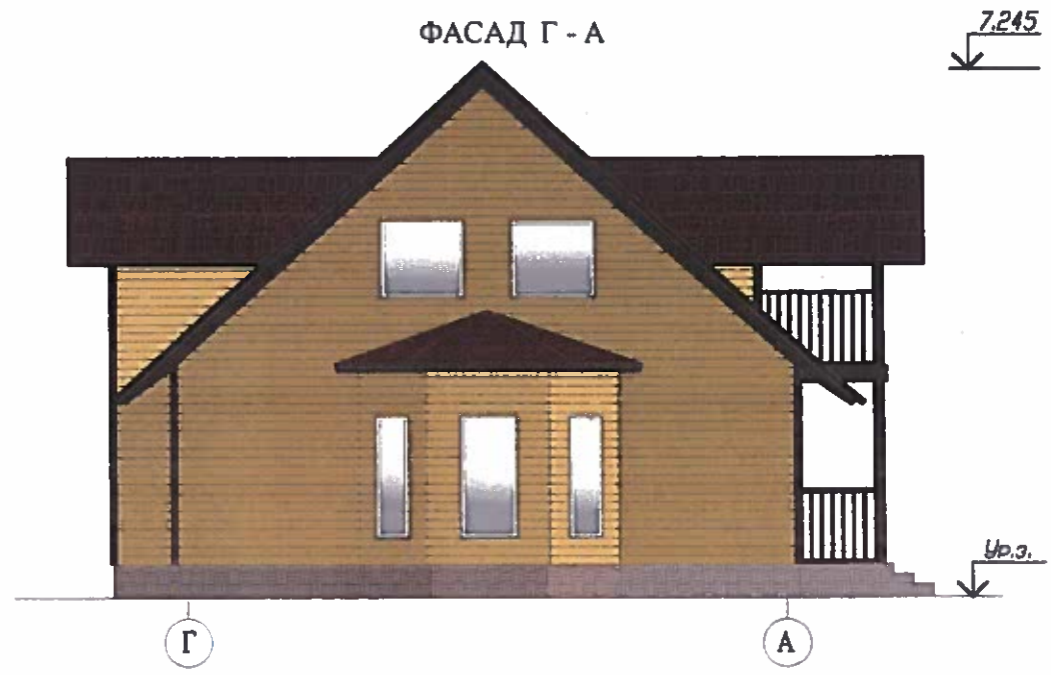
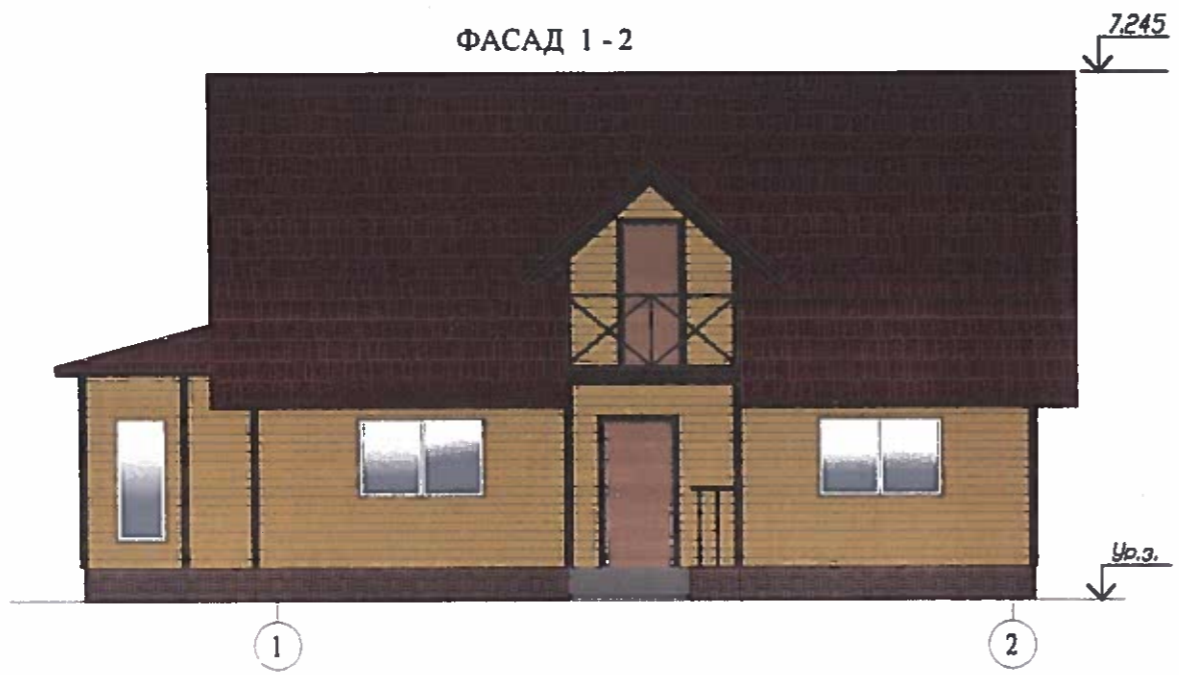
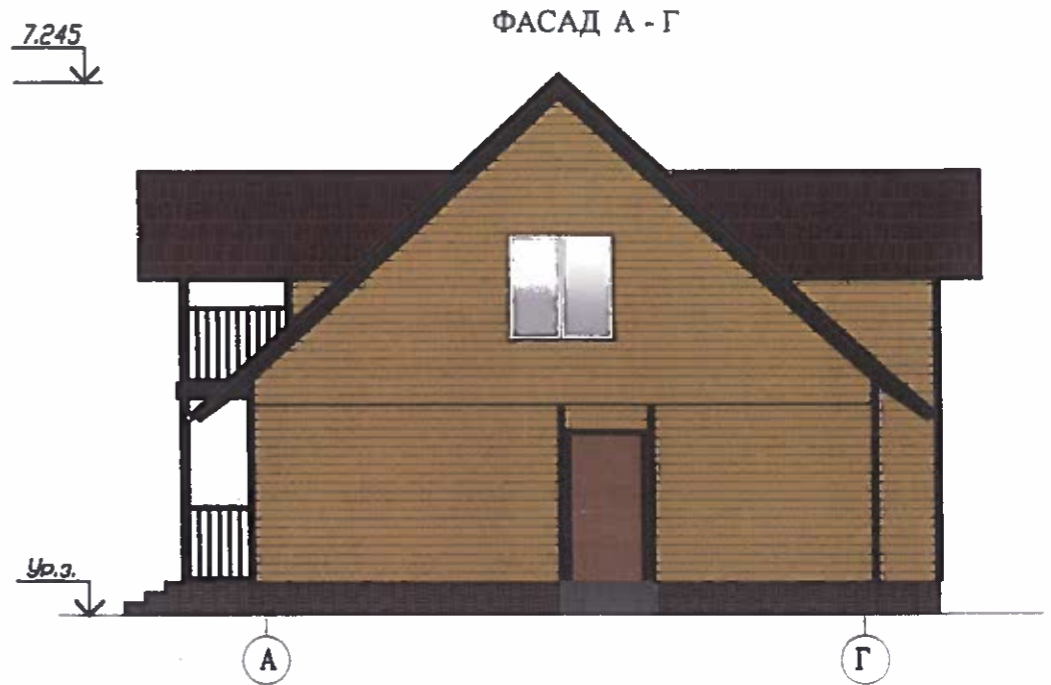
Проектная организация:
Директор государственного предприятия
«Институт Витебсксельстройпроект»



В.С. Жуков
«__» ____ 2020г

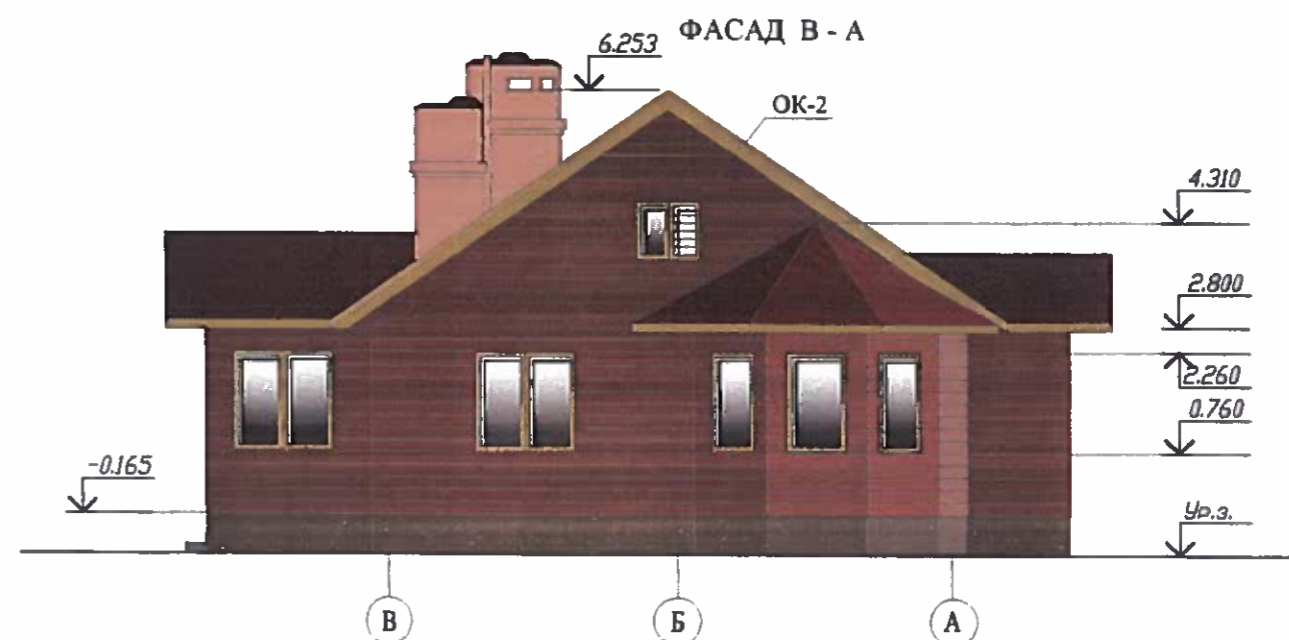
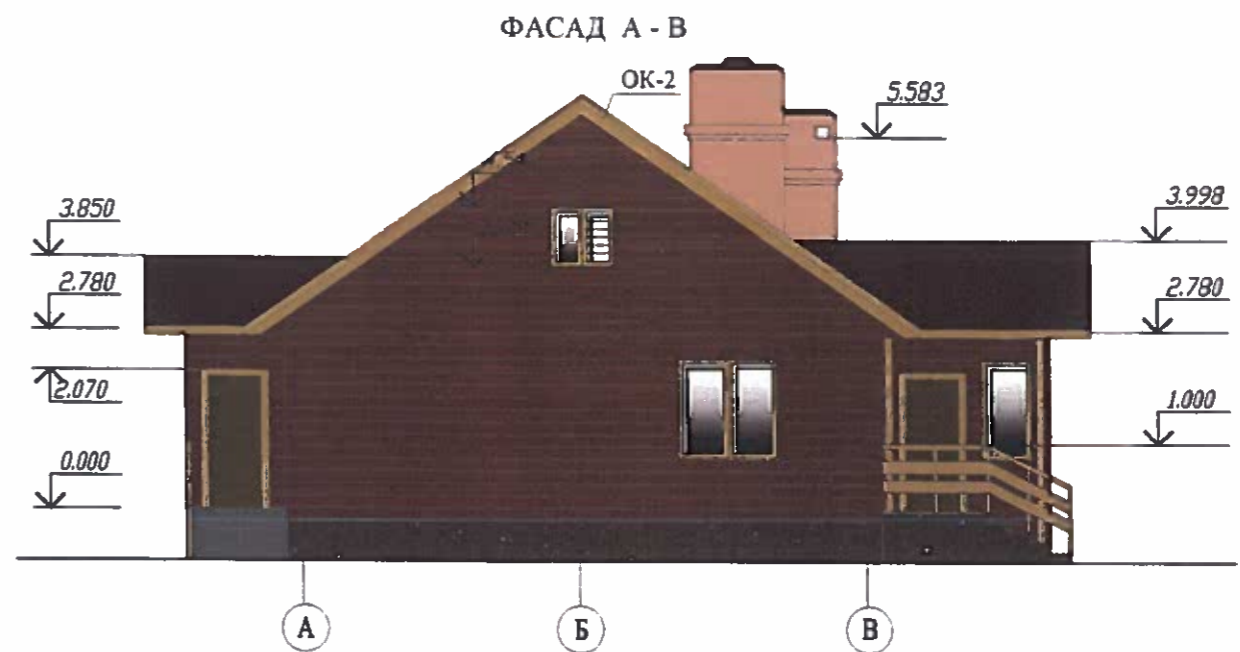
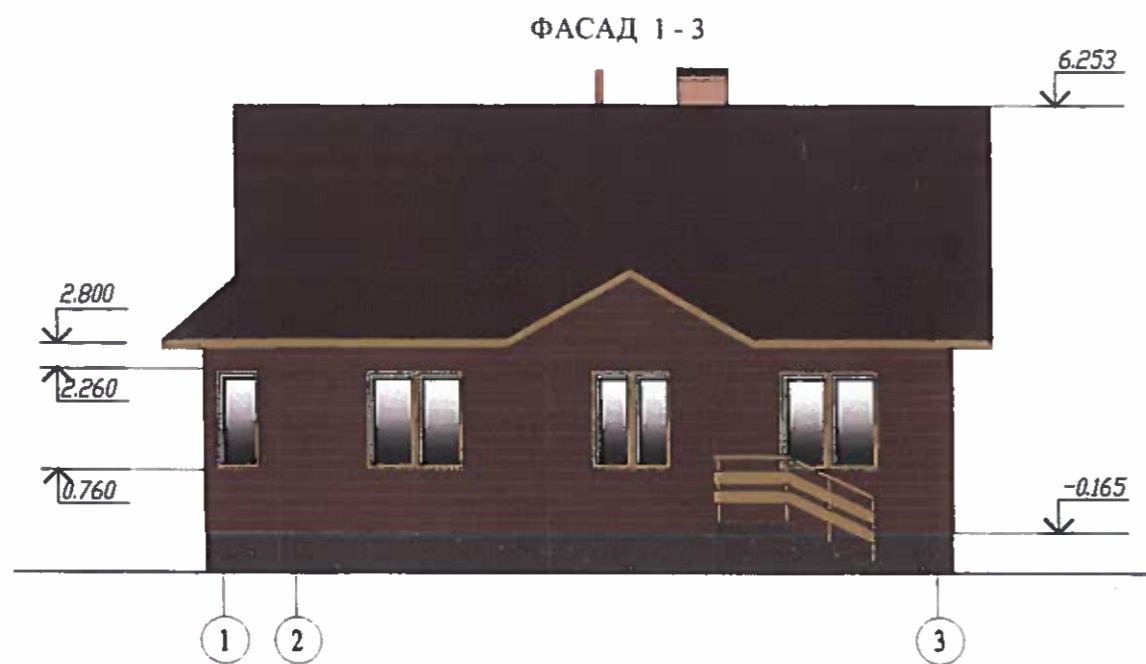
Главный инженер проекта

А.М. Лосев



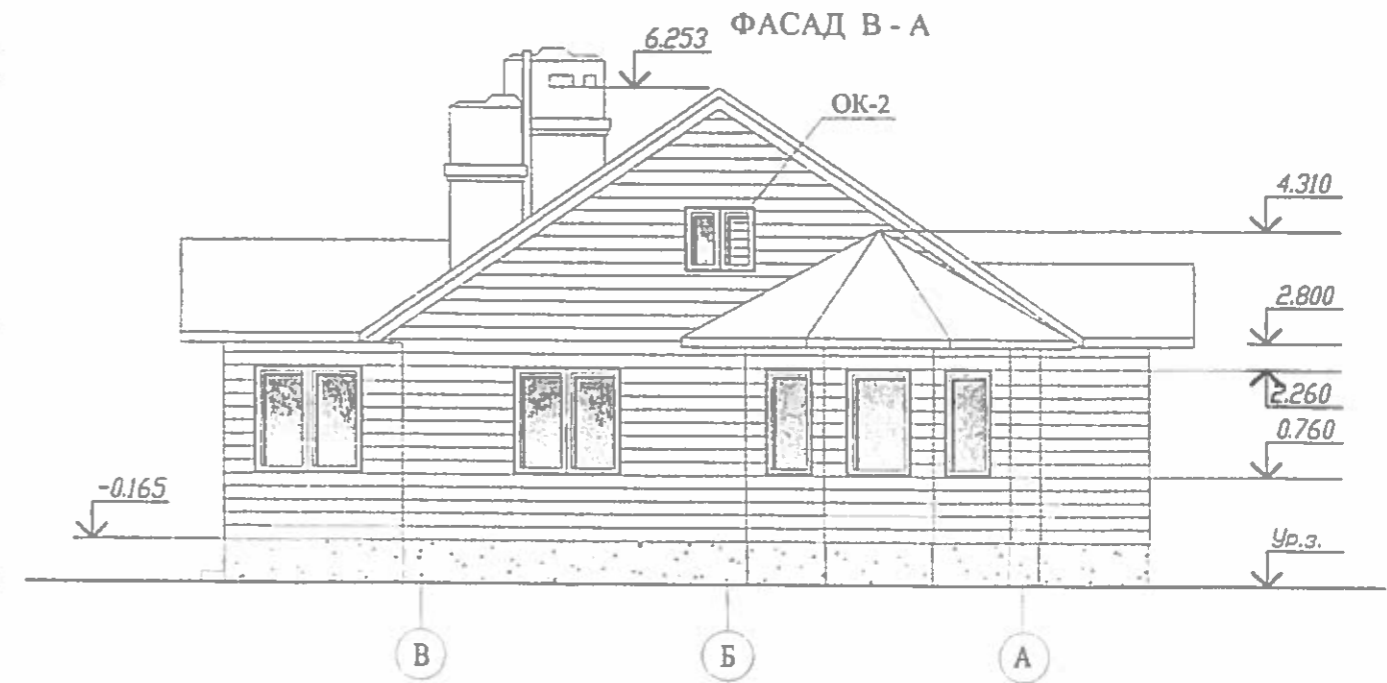
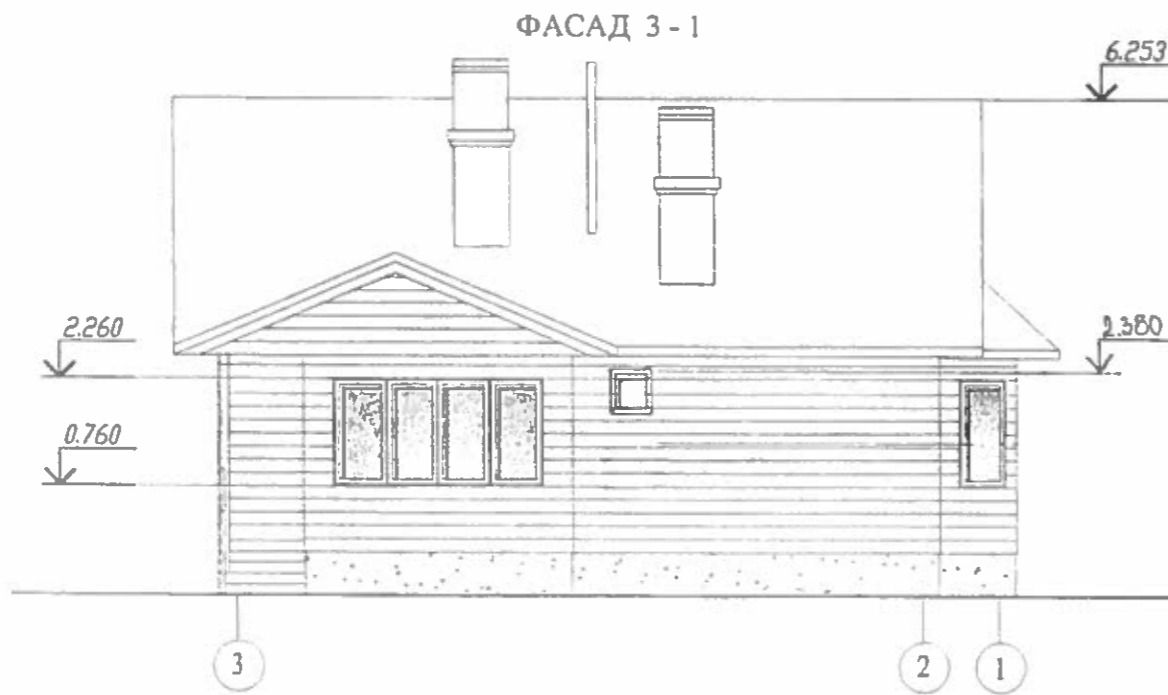
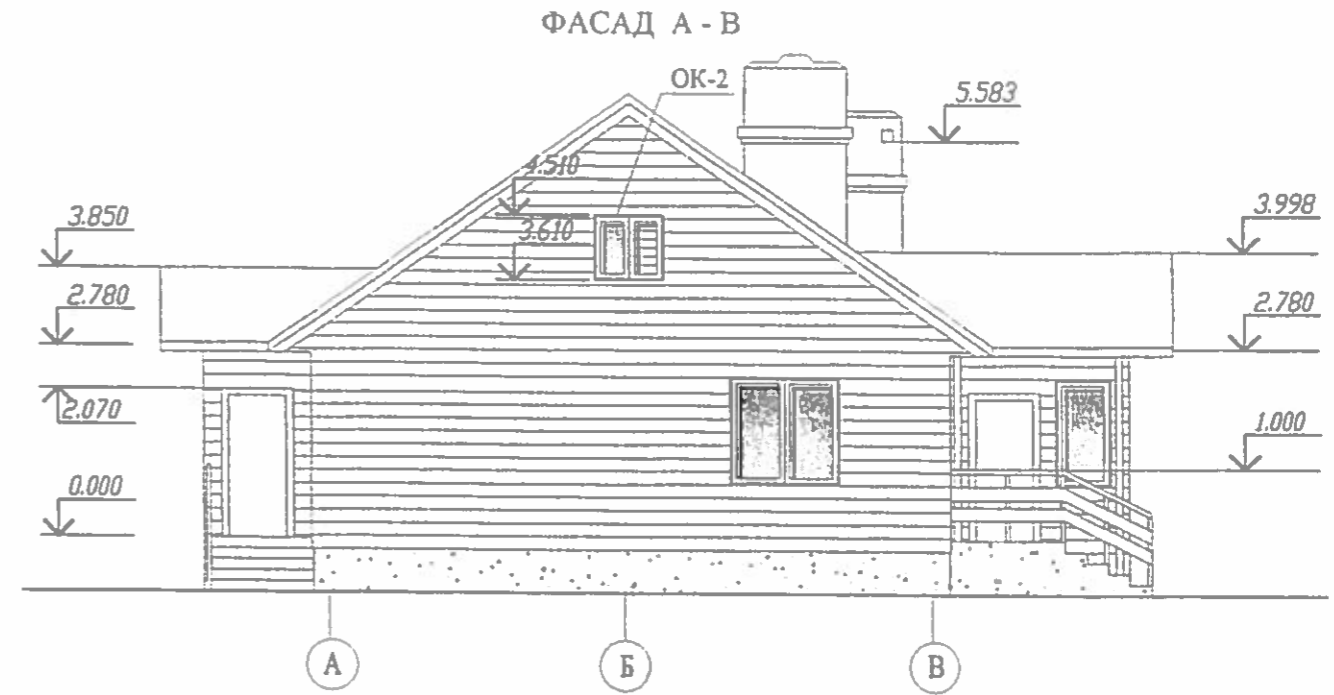
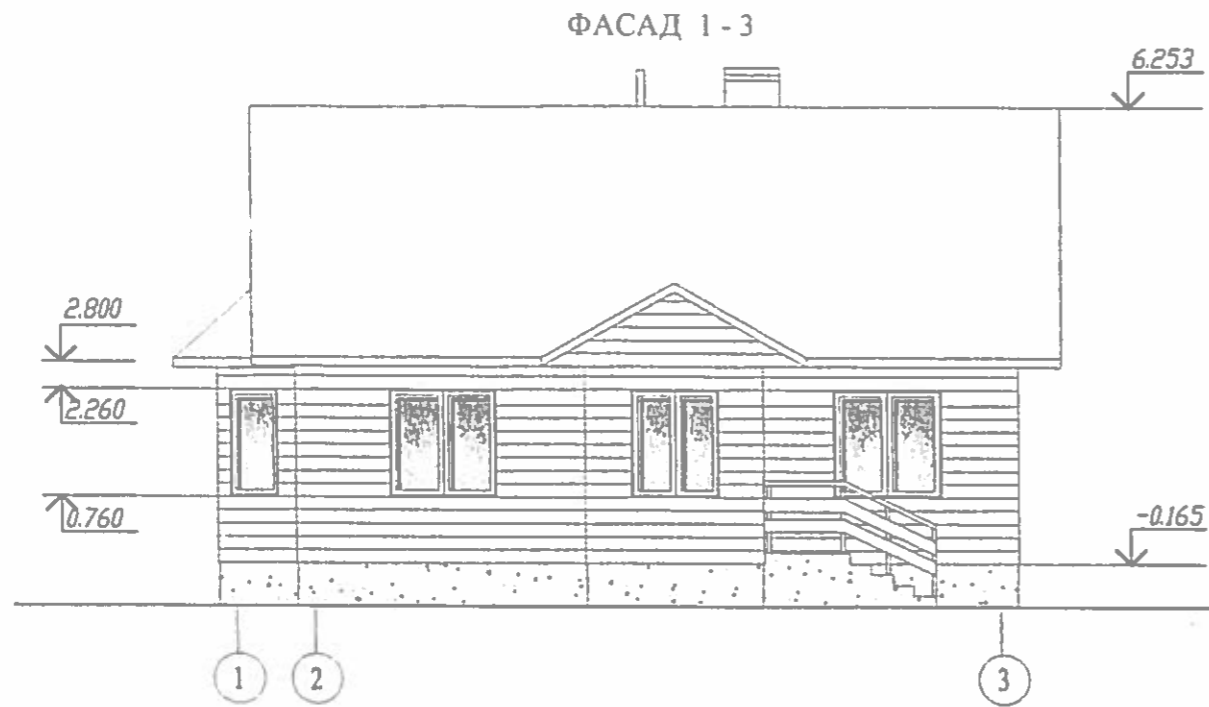
Инв. N подл. Подр. и дата. Взам. инв. N

					157-19 - АР		
					Строительство 5-и многоквартирных жилых домов в г.п.Бегомль Докшицкого района		
Изм.	Кол. уч.	Лист N док.	Подп.	Дата	Стадия	Лист	Листов
Разраб.		Семенов	<i>[Signature]</i>	01.20	с	1	
Проверил		Федосеев	<i>[Signature]</i>	01.20			
Н.контр.		Зенкевич	<i>[Signature]</i>	01.20			
Утв.		Посев	<i>[Signature]</i>	01.20			
					Фасад А-Г, Г-А, 1-2.2-1. М 1:500		
					Государственное предприятие "Институт Витебсксельстройпроект"		
					Формат А3х2.5		



Инв. N подл. Подп. и дата Взам. инв. N

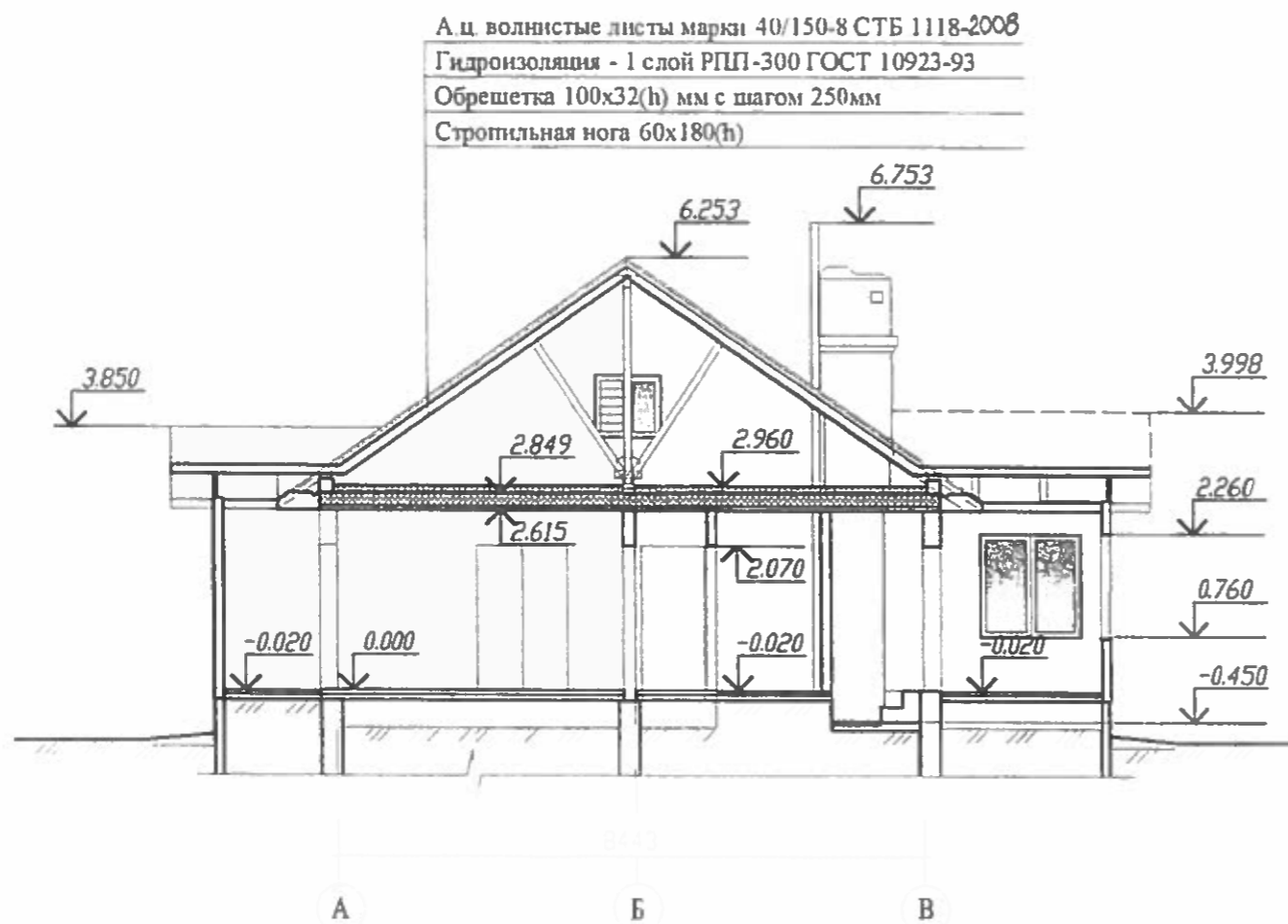
					157-19 - АР		
					Строительство 5-и многоквартирных жилых домов в г.п.Бегомль Докшицкого района		
Изм.	Кол. уч.	Лист N док.	Подп.	Дата	Стадия	Лист	Листов
Разраб.		Семёнов	<i>[Signature]</i>	01.20	С	2	
Проверил		Федосеев	<i>[Signature]</i>	01.20			
Н.контр.		Зенкевич	<i>[Signature]</i>	01.20	Фасад 1-3, 3-1, А-В, В-А М 1:500		
Утв.		Лосев	<i>[Signature]</i>	01.20			
					Государственное предприятие "Институт Витебсксельстройпроект"		
					Формат А3х2.5		



Инв. № подл. Подпись и дата Взам. инв. №

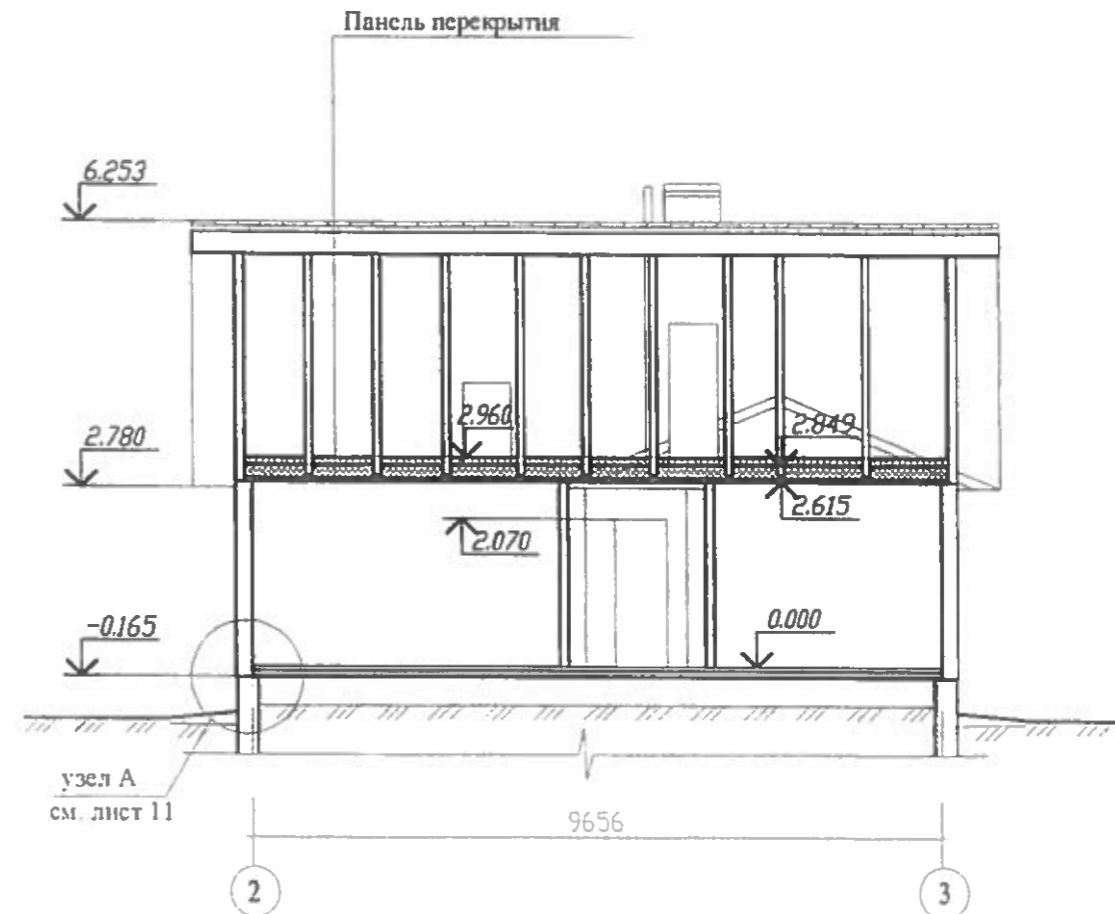
						АКМ	25.10 АС							
						г. Жлобин								
						Каркасно-щитовой дом усадебного типа "Днепр" для серийного производства ОАО "Гомельдрев". Вариант 2								
						Изм.	Колуч	Лист	Док.	Подпись	Дата	Стадия	Лист	Листов
Привязан 157-19												С	1	
Нач. гр.	Кокарева	ЛИП	Кобылко		05.11	Фасады 1-3; А-В; 3-1; В-А (Вариант с устройством окна по оси А)						ОКУП "Институт ГОМЕЛЬГРАЖДАНПРОЕКТ"		
Ишк.	Ковальчикова	Нач. групп.	Цитович		05.11									
И. контр.	Зенкевич	Архитект.	Исаенко		05.11									
		Н контр.	Савицкая		05.11									

РАЗРЕЗ 1-1



А.ц. волнистые листы марки 40/150-8 СТБ 1118-2008
 Гидроизоляция - 1 слой РПП-300 ГОСТ 10923-93
 Обрешетка 100x32(н) мм с шагом 250мм
 Стропильная нога 60x180(н)

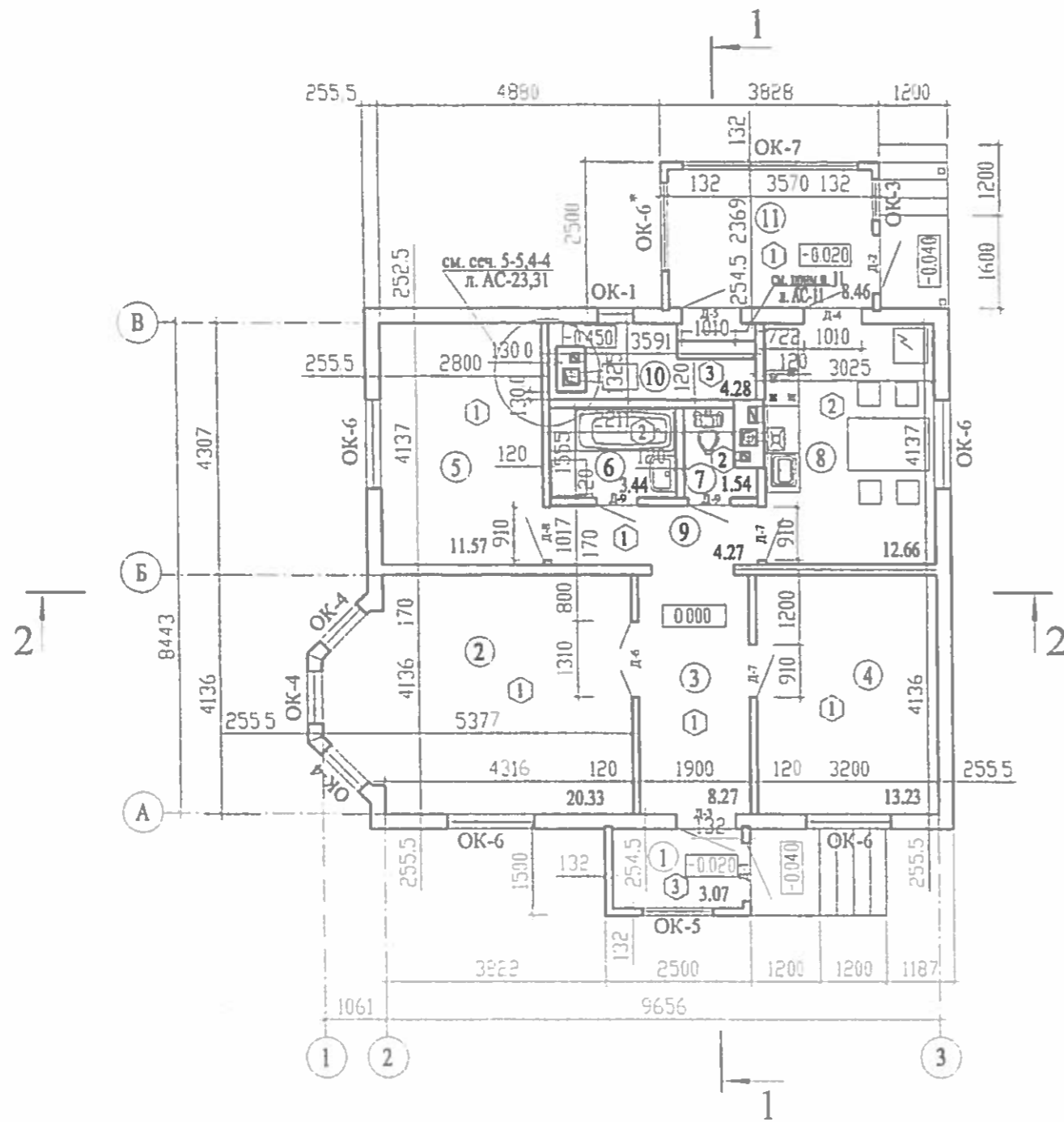
РАЗРЕЗ 2-2



Инв. № подл. Подпись и дата Взам. инв. №

						АКМ	25.10 АС				
						г. Жлобин					
						Каркасно-щитовой дом усадебного типа "Днепр" для серийного производства ОАО "Гомельдрев", Вариант 2					
Изм.	Колуч	Лист	Док.	Подпись	Дата						
Привязан									Сталня	Лист	Листов
Нач. а.р.	Кокоревва				05.11				с	2	
					05.11				ОКУП "Институт ГОМЕЛЬГРАЖДАНПРОЕКТ"		
					05.11	Разрезы 1-1; 2-2					
					05.11						

ЭКСПЛИКАЦИЯ ПОМЕЩЕНИЙ



№п/п	Наименование	Площадь
①	Тамбур	3.07
②	Общая комната	20.33
③	Прихожая	8.27
④	Жилая комната	13.23
⑤	Жилая комната	11.57
⑥	Ванная комната	3.44
⑦	Туалет	1.54
⑧	Кухня	12.66
⑨	Коридор	4.27
⑩	Топочная	4.28
⑪	Веранда	8.46

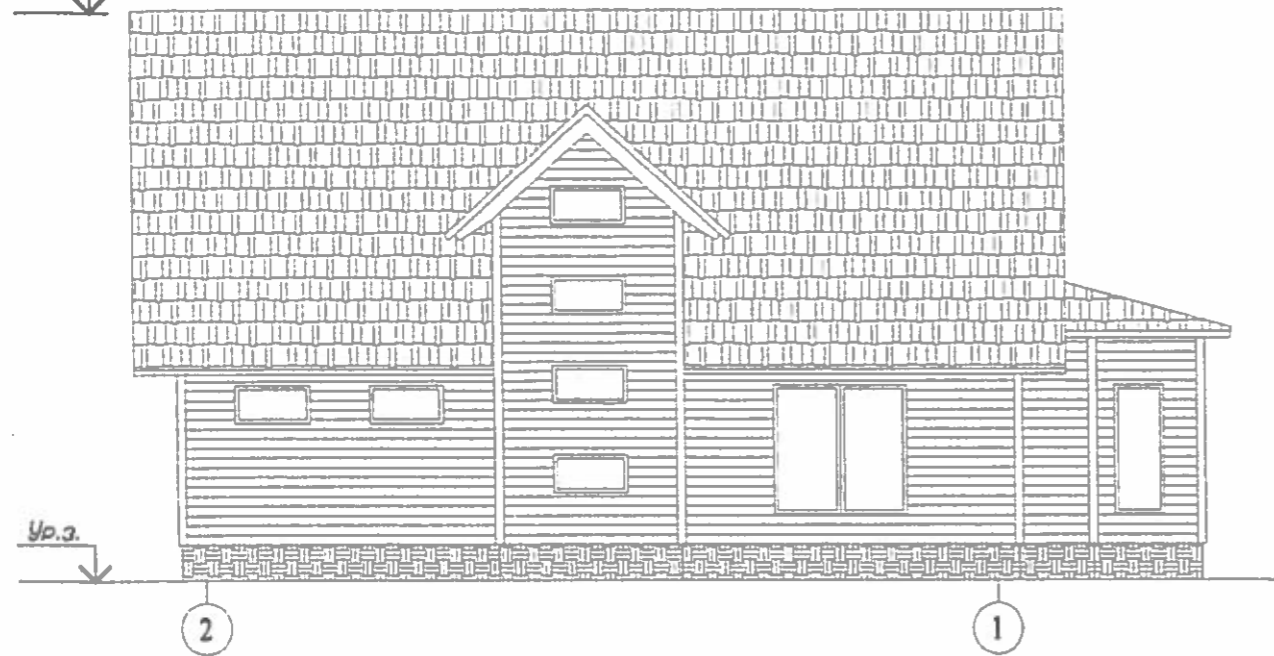
Условные обозначения:

- ① номер помещения по плану
- Ⓛ позиция экспликации полов
- д-1 позиция элементов заполнения дверных проемов

Инв. № подл.	Подпись и дата	Взам. инв. №	АКМ г. Жлобин						25.10 АС		
			Каркасно-щитовой дом усадебного типа "Днепр" для серийного производства ОАО "Гомельдрев". Вариант 2								
			Изм.	Колуч	Лист	Док.	Подпись	Дата	Стадия	Лист	Листов
			Привязан	157-19					С	3	
			Нач. гр.	Кокарева	ГИП	Кобылко	<i>[Signature]</i>	05.11	План на отм. 0.000. Экспликация помещений. (Вариант с устройством окна по оси А)		
			Инж.	Ковальченко	Нач. групп.	Цитович	<i>[Signature]</i>	05.11			
			Н. контр.	Венькевич	Архитект.	Исаенко	<i>[Signature]</i>	05.11			
					Н. контр.	Савицкая	<i>[Signature]</i>	05.11.	ОКУП "Институт ГОМЕЛЬГРАЖДАНПРОЕКТ"		

7.245

ФАСАД 2-1



7.245

ФАСАД А-Г



ФАСАД 1-2

7.245



ФАСАД Г-А

7.245

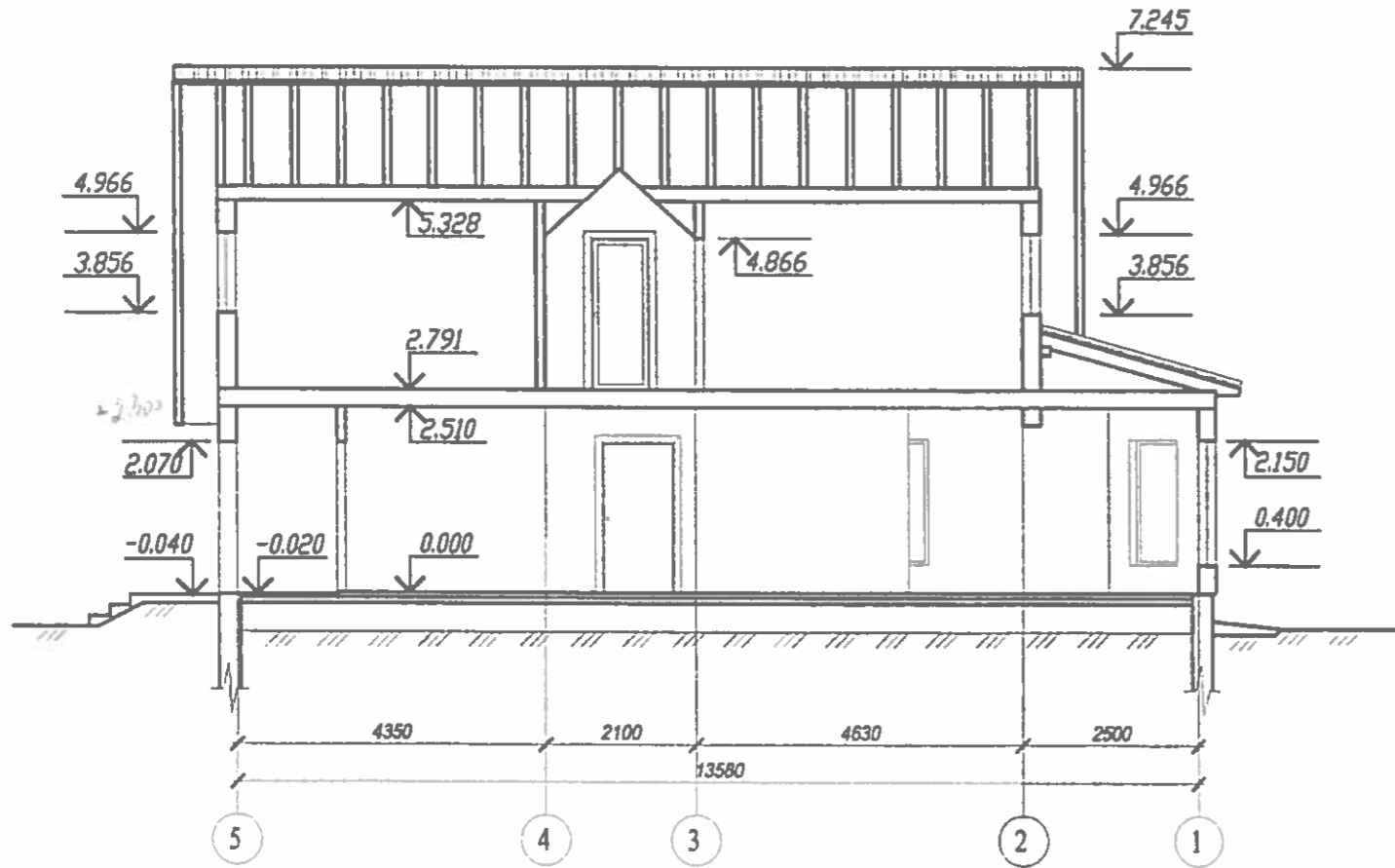


Ивв.№ подл. 416
Подпись и дата 4.06.12
Взам. инв.№

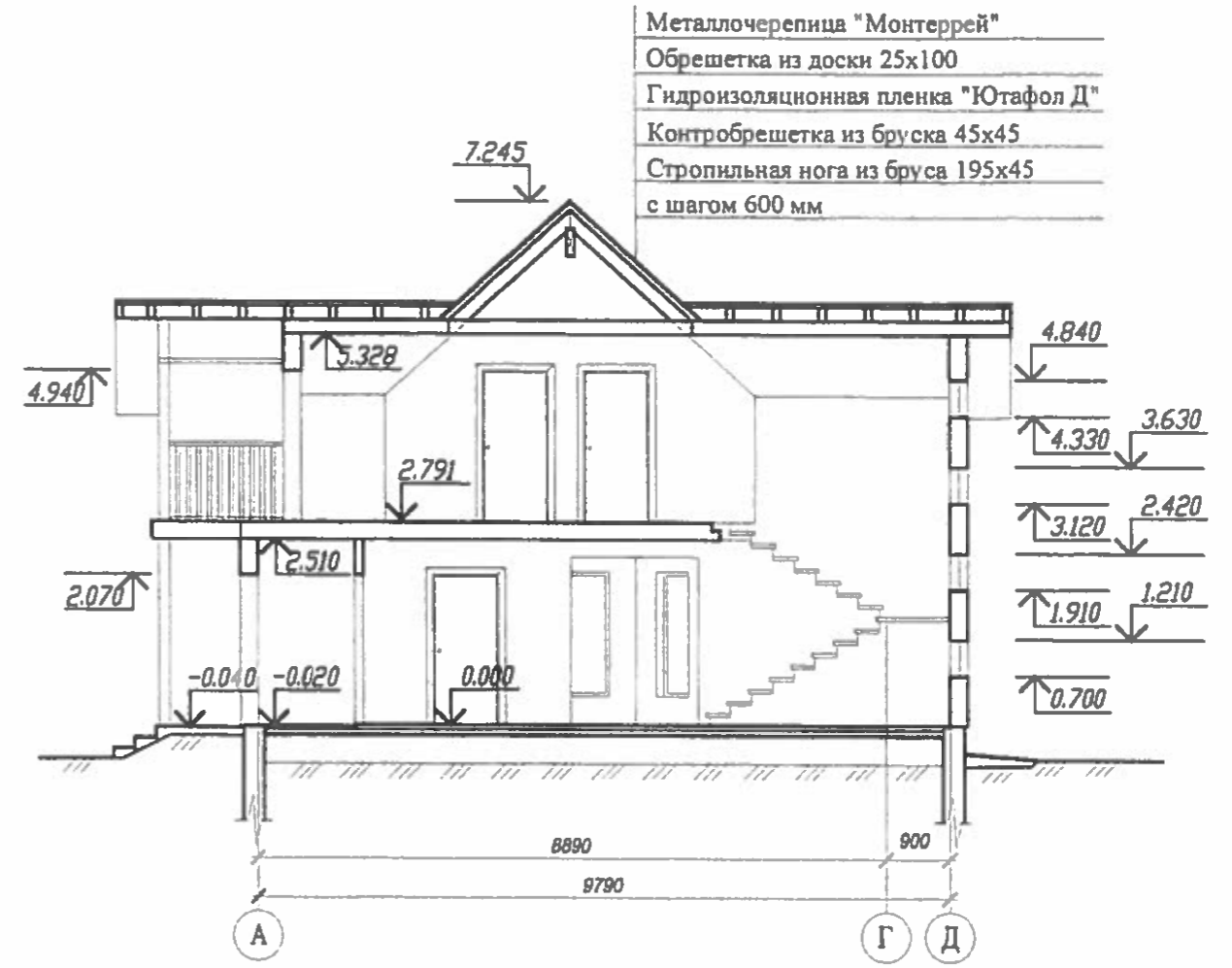
арх 5'6

						АКМ	60.12 АС			
						г.Жлобин				
						Каркасно-щитовой дом усадебного типа "Ипуть" для серийного производства ОАО "Гомельдрев".				
Изм.	Кол.уч	Лист	Док.	Подпись	Дата					
Привязан	157-19									
Нач. гр.	Кожарева	Нач. АКМ	Устинов	<i>[Signature]</i>	08.12	Стадия	Лист	Листов		
Инж.	Ковальчинский	ГИП	Кобылко	<i>[Signature]</i>	05.12	с	4			
Н.контр.	Венькевич	Нач. групп.	Цитович	<i>[Signature]</i>	05.12	ОКУП "Институт ГОМЕЛЬГРАЖДАНПРОЕКТ"				
						Техник-пр	Белодед	<i>[Signature]</i>	05.12	Фасады 2-1; А-Г; 1-2; Г-А
						Н. контр.	Савицкая	<i>[Signature]</i>	05.12	

РАЗРЕЗ 1-1



РАЗРЕЗ 2-2

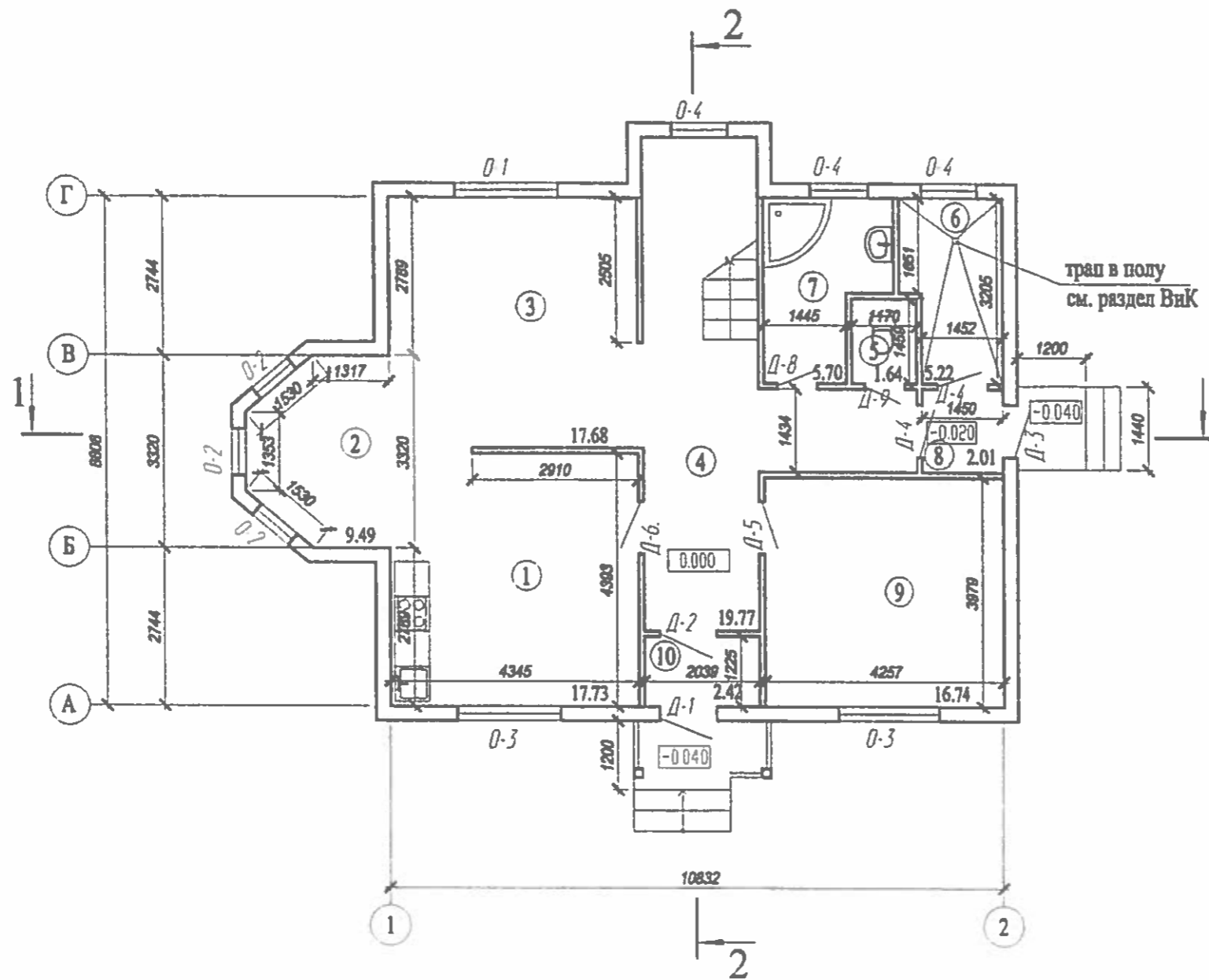


Ивл.№ подл. 416
 Подпись и дата 4.06.12

					АКМ	60.12 АС
					г. Жлобин	
					Каркасно-щитовой дом усадебного типа "Ипать" для серийного производства ОАО "Гомельдрев".	
Изм.	Колуч	Лист	Док.	Подпись	Дата	
Привязан	157-19					
Нач. АКМ	Устинов					Стадия
Нач. гр.	Кокорева	ТИП	Кобылко			Лист
Инж.	Ковальчин	Нач. групп.	Цитович	05.12		Листов
Н. контр.	Зенькевич	Техник-пр	Белодед	05.12		с 5
					Н. контр.	Савицкая
						05.12
					Разрезы 1-1, 2-2	
					ОКУП "Институт ГОМЕЛЬГРАЖДАНПРОЕКТ"	

арх 7/5

ЭКСПЛИКАЦИЯ ПОМЕЩЕНИЙ



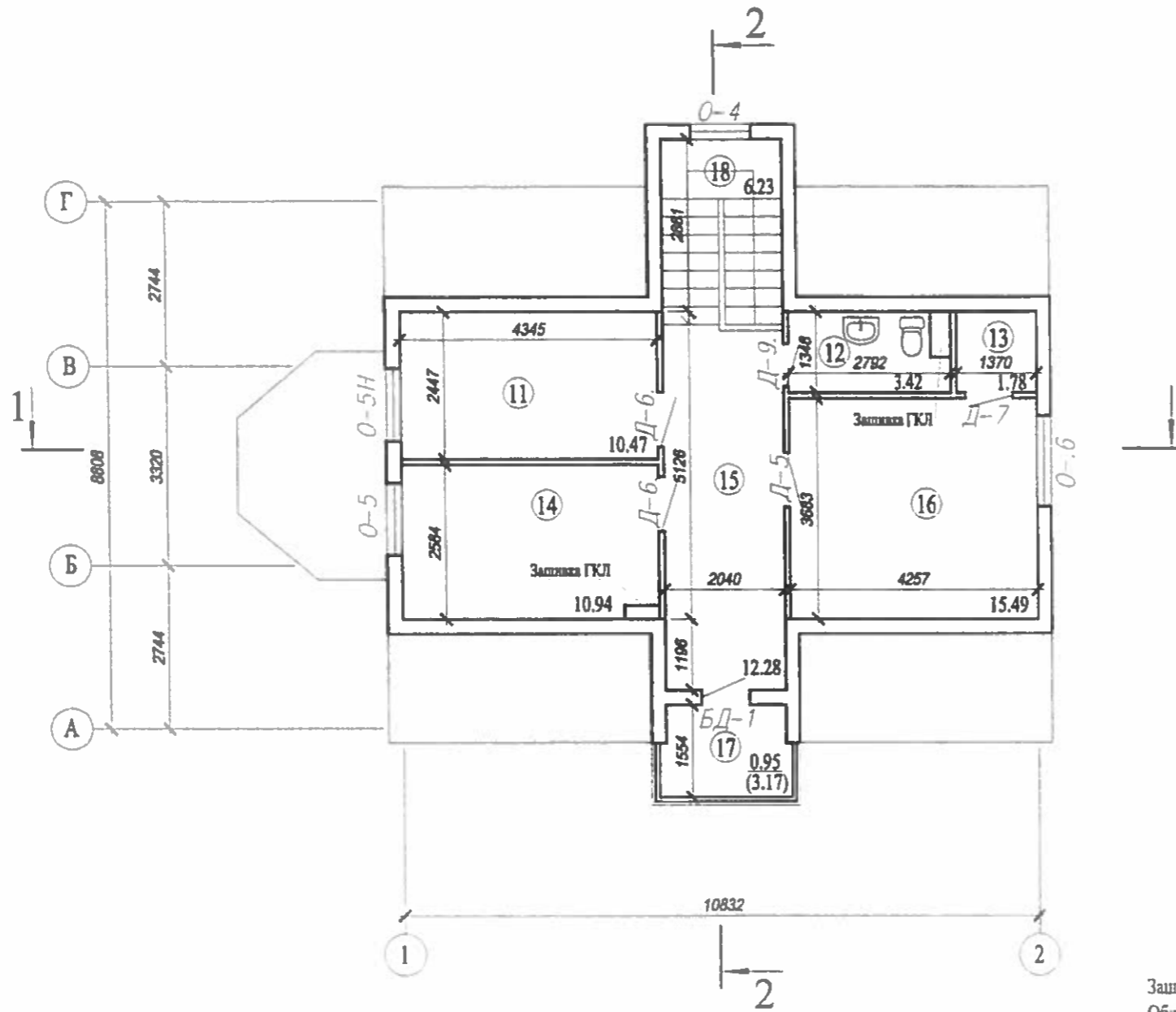
№п/п	Наименование	Площадь
①	Кухня	17.73
②	Столовая	9.49
③	Гостиная	17.68
④	Холл	19.77
⑤	С/у	1.64
⑥	Топочная	5.22
⑦	Ванная	5.70
⑧	Тамбур	2.01
⑨	Кабинет	16.74
⑩	Тамбур	2.42

Общая площадь - 159.96 м кв.
Жилая площадь - 71.32 м кв.

Ивл. № подл.	Подпись и дата	Взам. инв. №
416	4.06.12	

					АКМ	60.12 АС
					г. Жлобин	
Каркасно-щитовой дом усадебного типа "Ипать" для серийного производства ОАО "Гомельдрев".						
Изм.	Кодч	Лист	Док.	Подпись	Дата	Стадия
Привязан	157-19					Лист
Нач. пр.	Кокарева				08.12	Листов
Инж.	Ковальчина					с
Н.контр.	Зенькевич				05.12	6
					05.12	
					25.12	
План первого этажа Экспликация помещений.						ОКУП "Институт ГОМЕЛГРАЖДАНПРОЕКТ"

ЭКСПЛИКАЦИЯ ПОМЕЩЕНИЙ



№ п/п	Наименование	Площадь
11	Детская	10.47
12	С/у	3.42
13	Гардеробная	1.78
14	Детская	10.94
15	Коридор	12.28
16	Спальня	15.49
17	Терраса	0.95
18	Лестница	6.23

ПРИМЕЧАНИЕ:

Зашивку вентиляционных коробов производить после монтажа воздуховодов, по деревянному каркасу, листами ГКЛ.
Общая площадь зашивки = 3,90м².

0.95 - площадь террасы с понижающим коэффициентом 0.3.
(3.17) - площадь террасы.

Инв. № подл.	Подпись и дата	Взам. инв. №
416	4.06.12	

						АКМ	60.12 АС		
						г. Жлобин			
						Каркасно-щитовой дом усадебного типа "Ипать" для серийного производства ОАО "Гомельдрев".			
Изм.	Код.уч	Лист	Док.	Подпись	Дата				
Привязан 157-19									
Нач. АКМ	Устинов								
Нач. гр.	Кобалько								
Инж.	Цитович								
Техник-пр	Белодед								
Н. контр.	Савицкая								
						План мансардного этажа	Стадия	Лист	Листов
						Экспликация помещений.	С	4	
						ОКУП "Институт ГОМЕЛЬГРАЖДАНПРОЕКТ"			



Инв. N подл. Подр. и дата Взам. инв. N

					157-19 -ГП		
					Строительство 5-и одноквартирных жилых домов в г.п.Бегомль Докшицкого района		
Изм.	Кол. уч.	Лист N док.	Подп.	Дата	Стадия	Лист	Листов
Разраб.		Семенов	<i>[Signature]</i>	01.20	с	1	
Проверил		Федосевко	<i>[Signature]</i>	01.20			
Н.контр.		Зенкевич	<i>[Signature]</i>	01.20			
Утв.		Лосев	<i>[Signature]</i>	01.20			
					Ситуационная М 1:500 СХЕМА		
					Государственное предприятие "Институт Витебксельстройпроект"		
					Формат А3х2.5		

ВЕДОМОСТЬ ЖИЛЫХ И ОБЩЕСТВЕННЫХ ЗДАНИЙ И СООРУЖЕНИЙ

НОМЕР НА ПЛАНЕ	НАИМЕНОВАНИЕ И ОБОЗНАЧЕНИЕ	ЭТАЖНОСТЬ	КОЛИЧЕСТВО ЗДАНИЙ	ПЛОЩАДЬ, М2			СТРОИТЕЛЬНЫЙ ОБЪЕМ, М3	
				КВАРТИР ВСЕГО	ЗАСТРОЙКИ ВСЕГО	ОБЩАЯ ПЛОЩАДЬ ВСЕГО	ЗДАНИЯ	ВСЕГО
1,3,5	Одноквартирный жил. дом с трехкомнатной квартирой	1	3					
2,4	Одноквартирный жил. дом с пятикомнатной квартирой	1	2					
6-10	Хозяйственная постройка т.п. Б 193-00-37.04 (вариант 1)	5						



И.В. Н. Лодка, Попр. и дата, Вит. инст. И.

				157-19 -ГП		
				Строительство 5-и одноквартирных жилых домов в г.п.Бегомля Докшицкого района		
Изм.	Кол. и	Лист	№ док.	Подп.	Дата	
Разраб.	Семенов				01.20	
Проверил	Федосеевич				01.20	
Н.контр.	Зенкевич				01.20	
Утв.	Посев				01.20	
				Стадия		Лист
				С		2
				Схема генплана		Государственное предприятие "Институт Витебсксельстройпроект"
				М 1:500		Формат А3х2.5